

Стеклоткань Ortex 120 1000

Описание

Ortex 120 1000 — тонкая стеклоткань из многоцелевого ассемблированного прямого ровинга Advantex® для армирования легких и высокожестких композиционных материалов. Изготавливается на европейском оборудовании по франшизе с полным соответствием технологического цикла требованиям производителя Owens Corning.

Ключевые преимущества

- Замасливатель на основе аминсилана обеспечивает прочность, пластичность, совместимость и улучшенную адгезию с полиэфирными, винилэфирными, эпоксидными и полиуретановыми смолами.
- Произведена с запатентованным Advantex® коррозионностойким армирующим наполнителем E-CR компании Owens Corning.
- Повышенная механическая прочность даже во влажном состоянии, стойкость к истиранию и хемостойкость.
- Плотны выровненные волокна обеспечивают стабильность и равномерное натяжение.
- Быстрое и полное смачивание в смолах увеличивает производительность и уменьшает расход материала для пропитывания.
- Тонкая и гибкая структура позволяет работать с мелкими деталями и облегчает работы по армированию поверхностей сложной формы.
- Подходит для ручной укладки и в роботизированных технологических процессах.

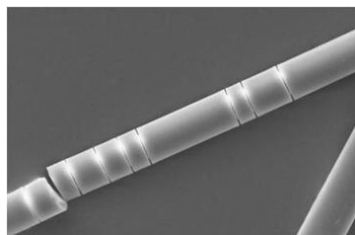


Особенности ЕС-R технологии

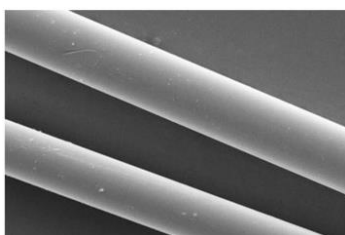
- ЕС-R стеклоткани производятся без применения бора и фтора.
- Неиспользование оксида бора и фтора обеспечивает повышенную кислотостойкость, водостойкость и устойчивость к щелочам.
- Высокая термостойкость. Температура размягчения ЕС-R стеклоткани на 40 – 50°C выше, чем E-glass тканей.
- Повышенная диэлектрическая прочность.

Сравнение стекол E и ECR согласно ISO 2078 (рекомендации по использованию ECR в кислых средах) и ASTM D 578-00 (определяет ECR как безборный состав с повышенной коррозионной стойкостью).

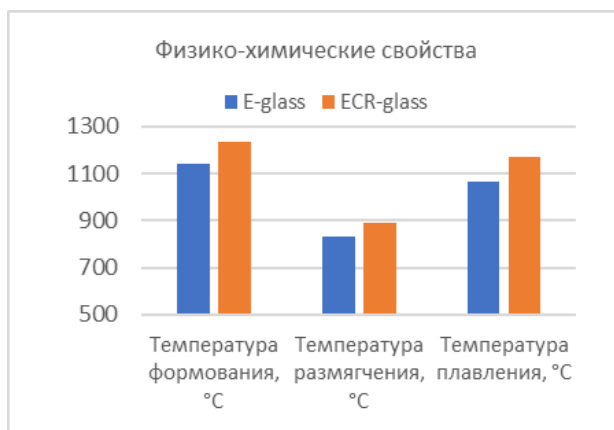
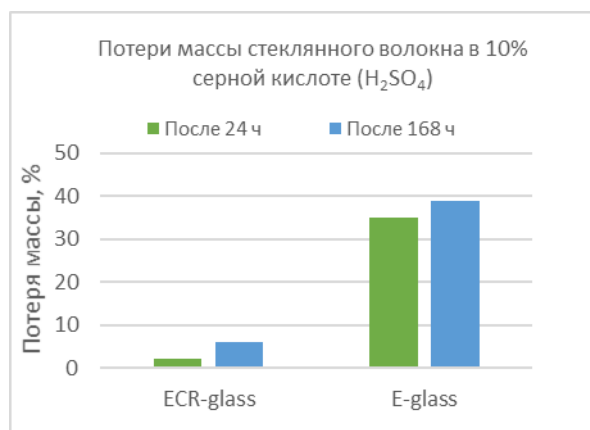
Выдержка образца (масштаб 1 см = 10 мкм) в течение 4 часов в 5% соляной кислоте (HCl) при 95°C:



E-glass



ECR-glass



Физические характеристики материала

Характеристика	Показатель	Единица измерения
Общий вес	120±10	г/м ²
Переплетение	мелкое полотняное	—
Толщина ткани	0,11	мм
Количество основной нити	88	F/10 см
Количество уточной нити	81	F/10 см
Разрывная нагрузка по основе, не менее	1925	Н(кгс)/50 мм
Разрывная нагрузка по утку, не менее	1690	Н(кгс)/50 мм
Замасливатель	аминосилан	—
Ширина рулона	1000±10	мм

Реактивность и стабильность

Продукт стабилен при нормальных условиях эксплуатации.

Упаковка

Стеклоткань Ortex 120 1000 упакована в рулоны шириной 100 см длиной 1 м, 5 м, 10 м, 100 м. Рулоны помещены в упаковочную или оберточную бумагу, затем в полиэтиленовую пленку или мешки, заклеены или перевязаны.

Хранение

Хранить в упакованном виде в закрытом сухом складском помещении на поддонах или стеллажах при относительной влажности не более 80%. Рулоны стеклоткани при хранении нужно располагать в горизонтальном положении. Рекомендуется их подвешивать или укладывать в ряды параллельно друг другу.

Рекомендации к применению

Ровинговая стеклоткань Ortex 120 1000 нетоксична, пожаро- и взрывобезопасна. Избегать любых действий, приводящих к образованию большого количества стеклянной пыли. При обращении с продуктом надевайте средства индивидуальной защиты: перчатки, очки и рабочую одежду. Помещение для работы должно быть оборудовано приточно-вытяжной вентиляцией. При манипулировании большими количествами материала или в замкнутой среде носите респираторную маску класса ffp1 или ffp2 с пылевой фильтрацией. Специальные меры гигиены и безопасности не предусмотрены.